

05 מאי 2017

דוח מצב ראשוני מערכת RadGreen בראש העין

רקע

חמישה גלאי קרינה של RadGreen הותקנו בבית הספר החדש בראש העין. חמשת הגלאים מותקנים בכיתות הלימוד, המשרדים ובחצר בית הספר. הגלאים הותקנו בשטח בית הספר קרוב ככל האפשר לכבלי מתח גבוה הסמוכים. בכדי לאפשר התקנה קרובה לכבלים, הותקנו שתי יחידות מחוץ למבנה ושלוש בתוך המבנה. פריסת גלאים זו מנטרת באופן קבוע את הקרינה מכבלי המתח (גלאי הממוקם מעל עמדת השומר) ובתוך הכיתות.

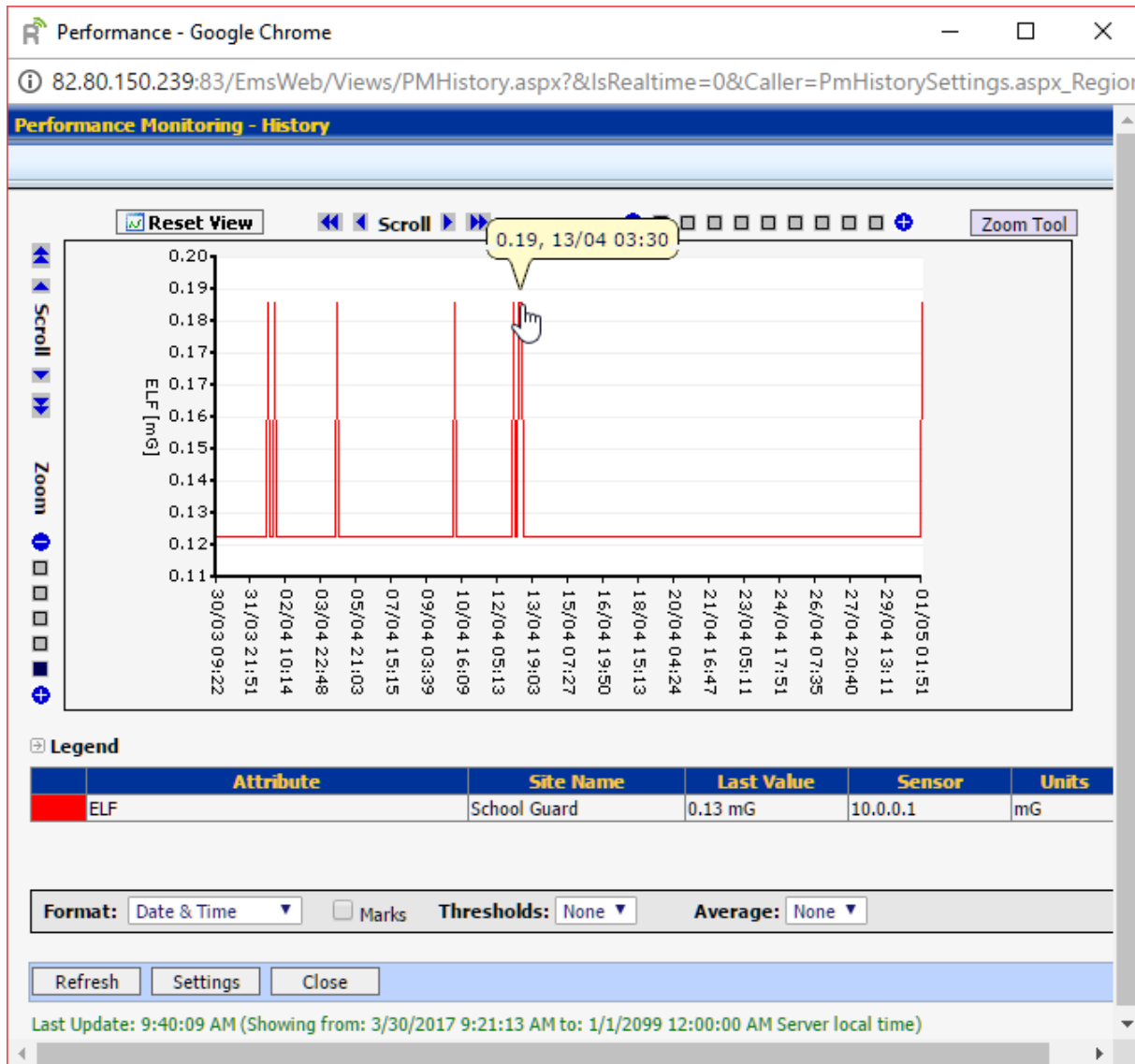
תאריך ההתקנה: 29 למרץ 2017

מיקום גאוגרפי של ההתקנה:

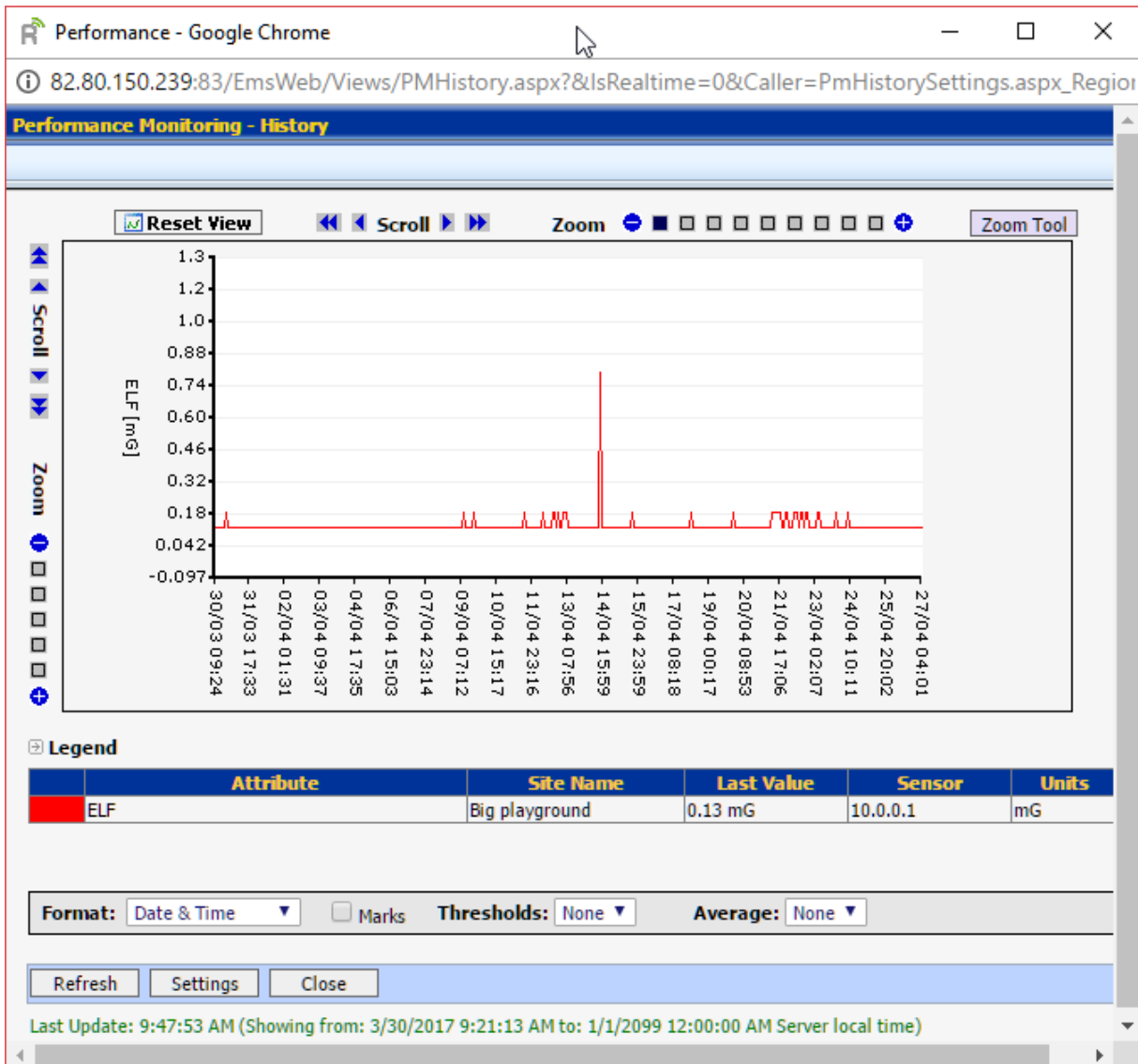


נתונים ראשוניים של הניטור:

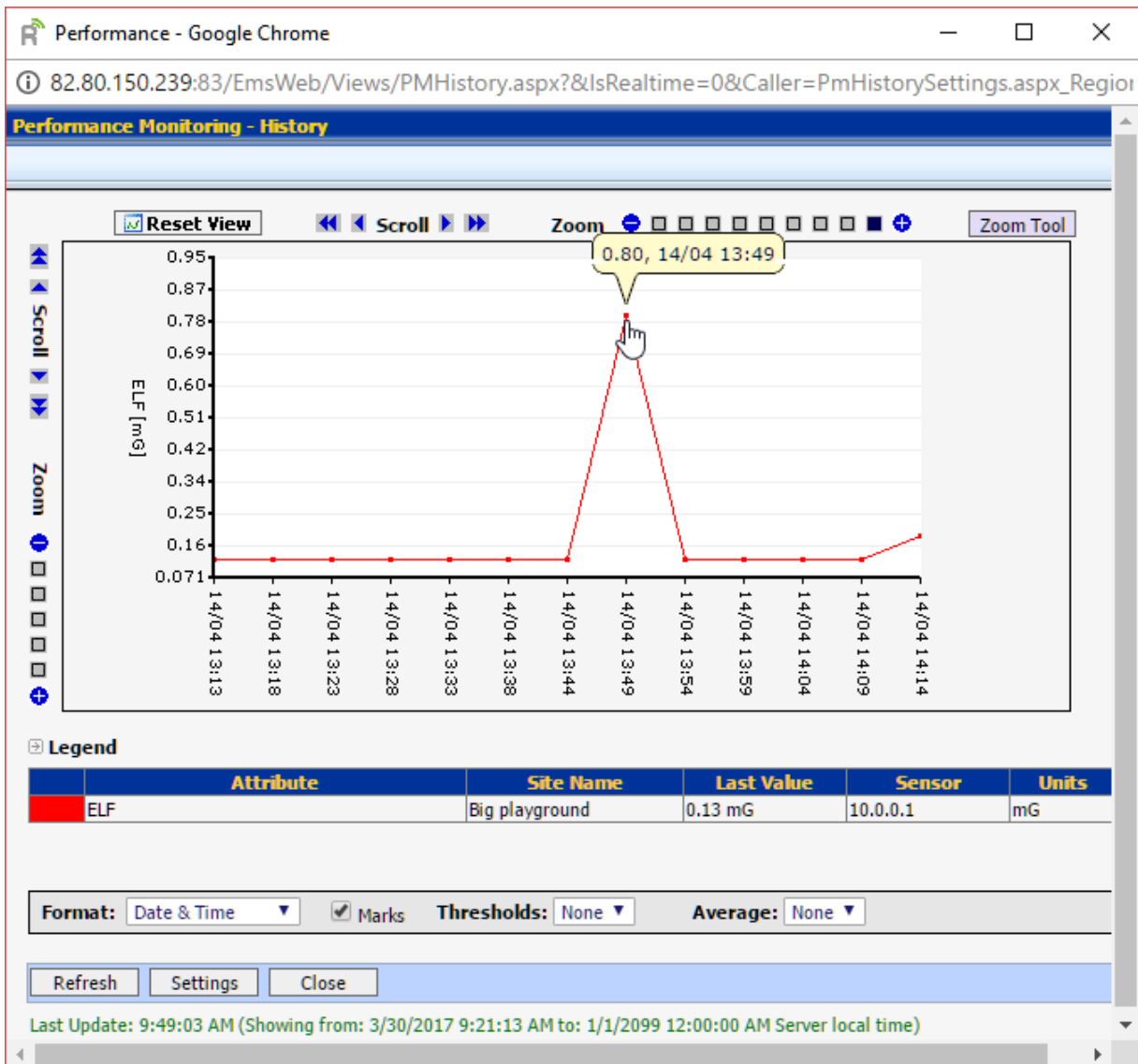
עמדת השמירה (שער)

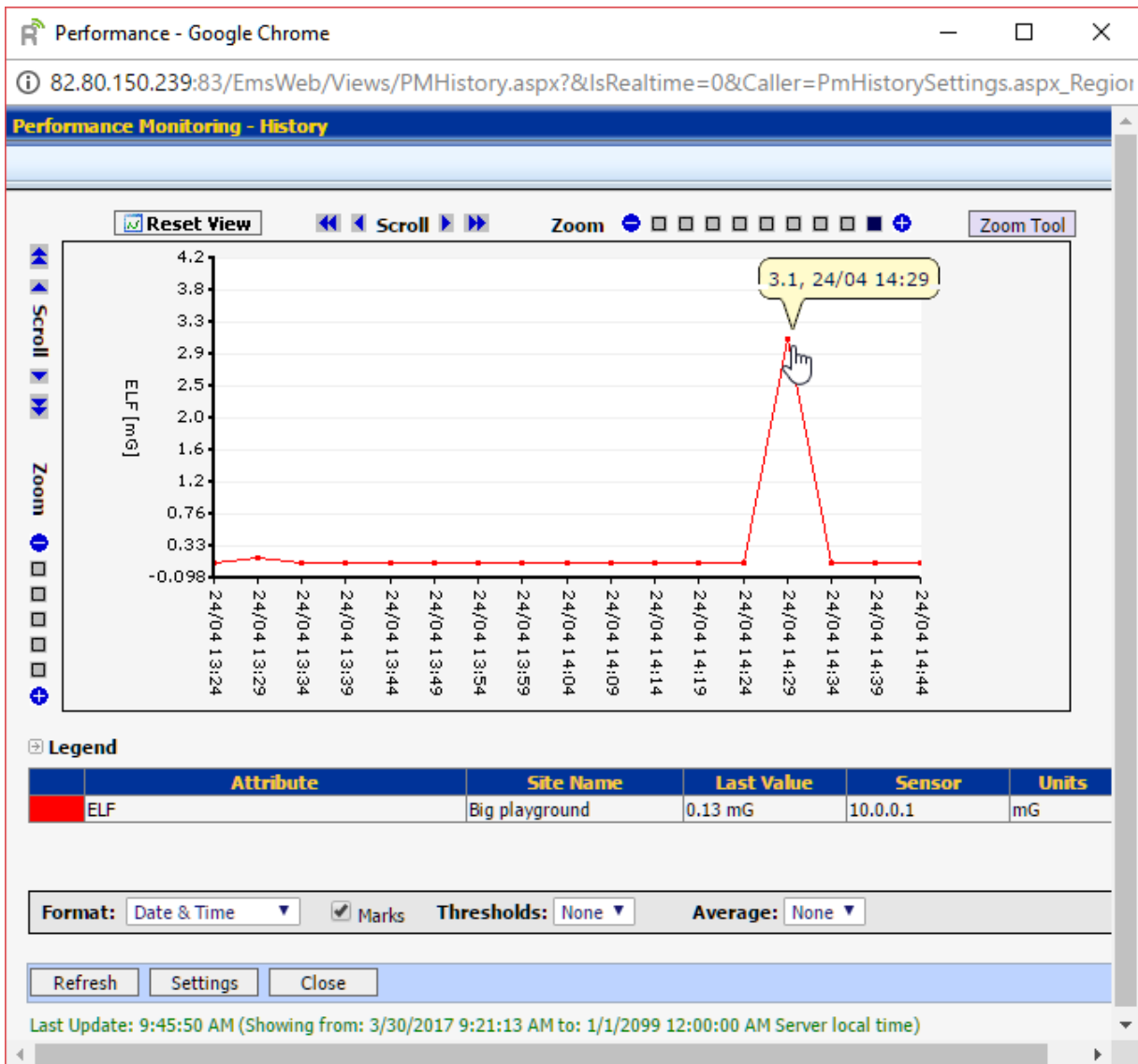


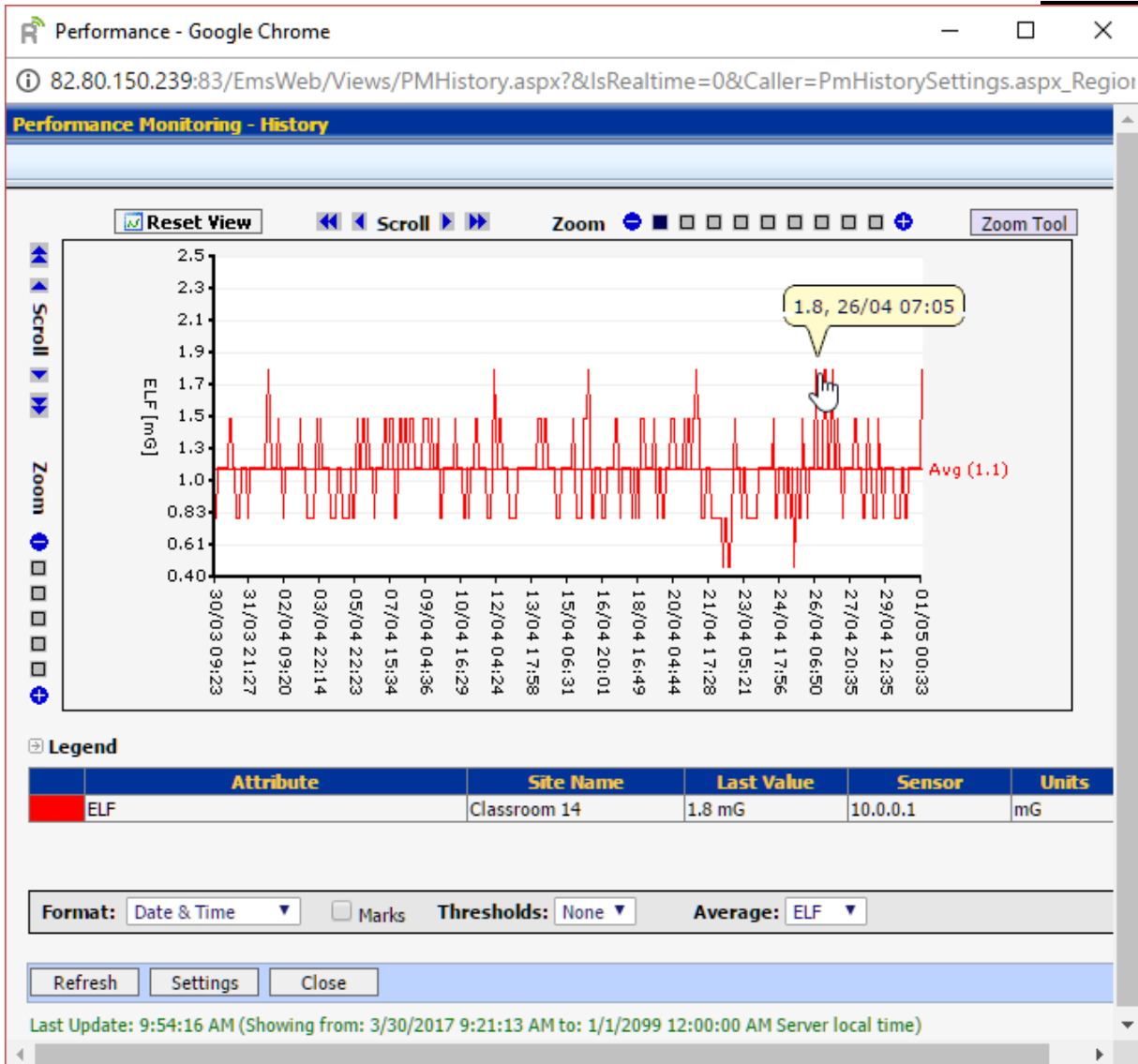
בעמדת השומר רמת הקרינה נמוכה מ 0.2mG. ישנן קפיצות ספורדיות אך הן ברמה נמוכה.



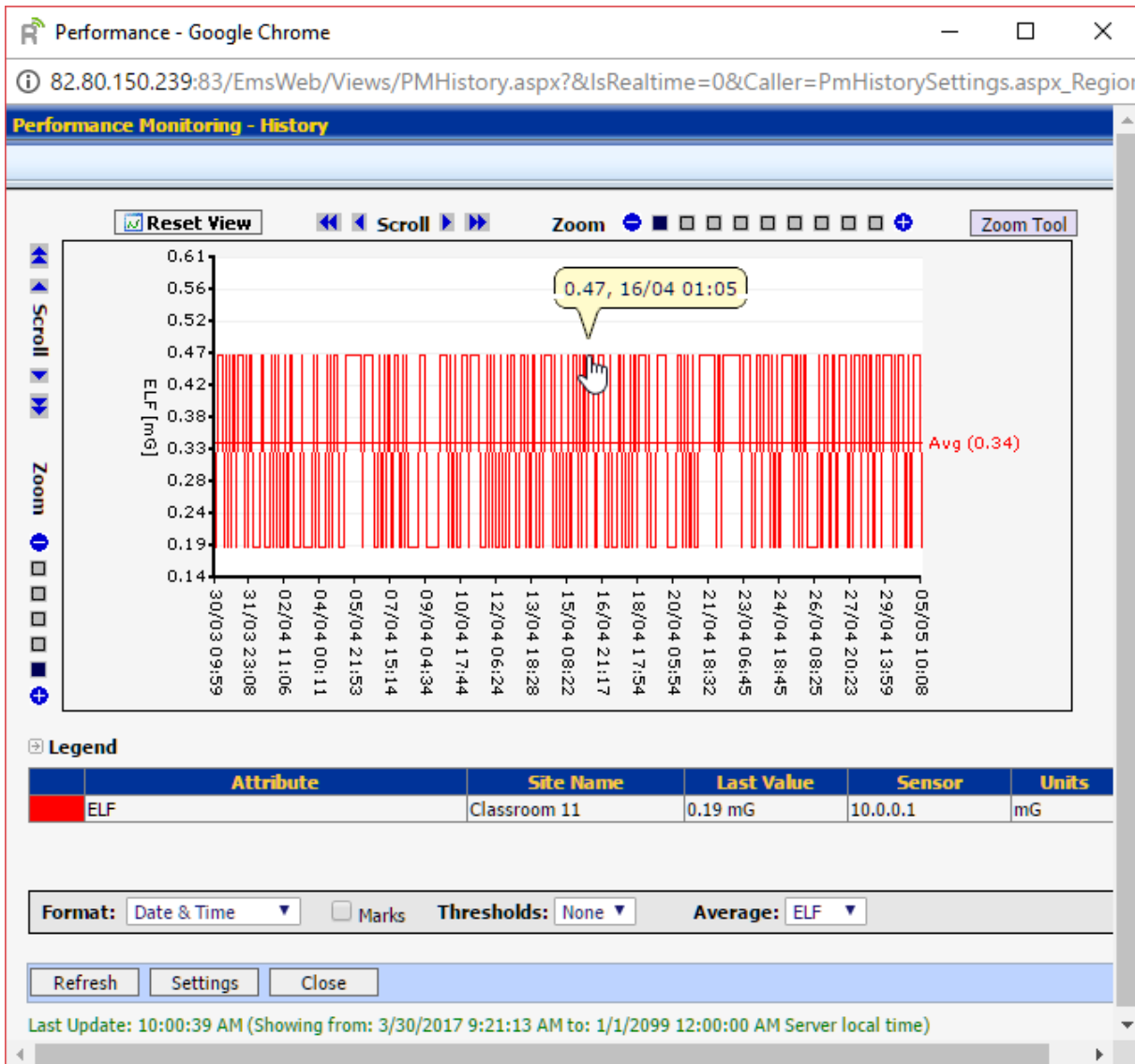
בכל התקופה הרמות היו נמוכות. היו שתי קפיצות האחת לרמה של 0.8mG ב 14/4 בשעות הצהרים (ראה למטה) וקפיצה לרמה של 3.1mG ב 24/4. שתי הקפיצות היו לזמן קצר, קטן מ 10 דקות כפי שניתן לראות בגרפים הממוקדים מטה.





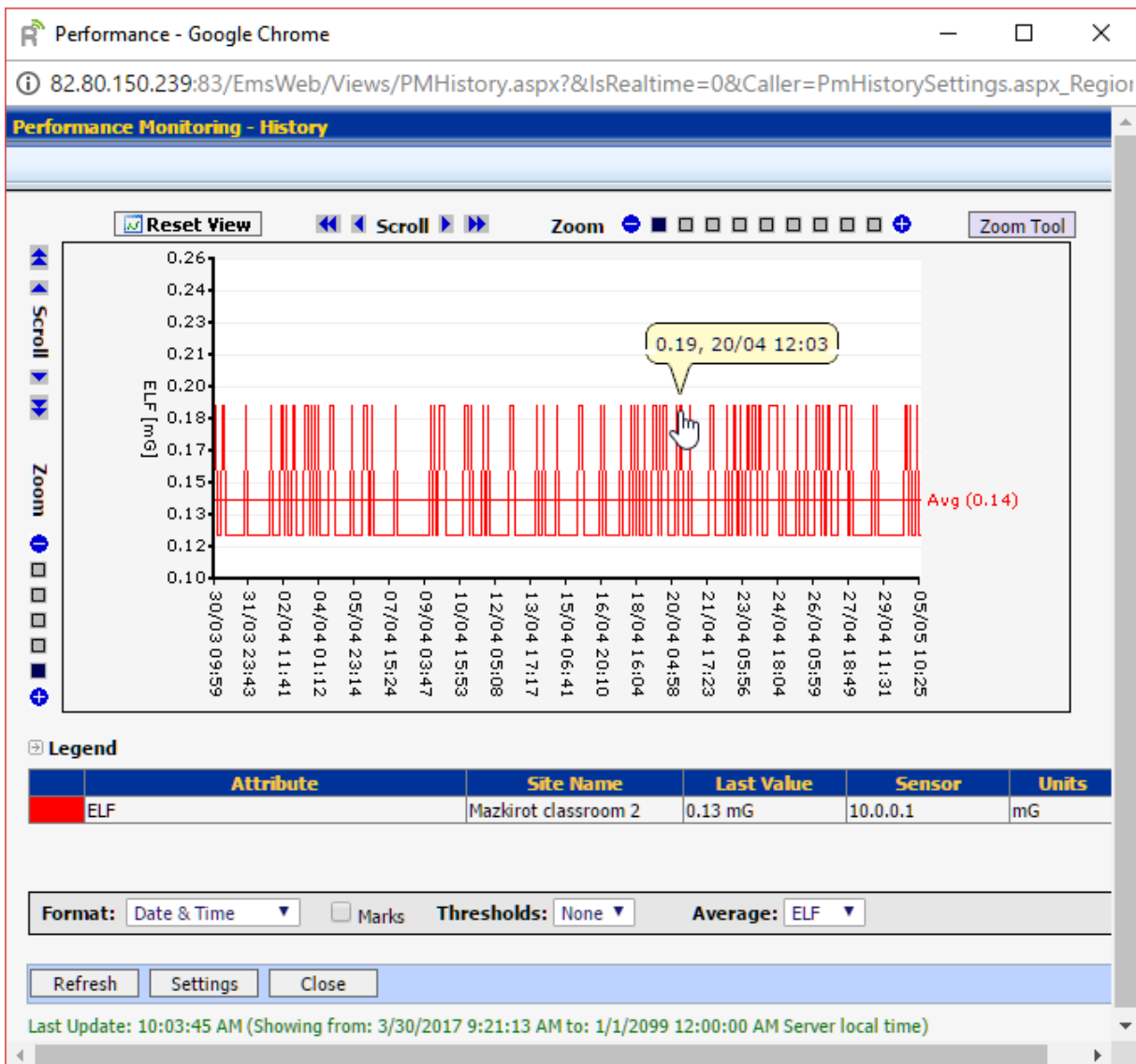


כיתה זו ממוקמת מול חוטי החשמל, הן בכיוון המישור והן בגובה. זו גם הסיבה שבכיתה זו רמת הקרינה הנמדדת היא הגבוהה ביותר. רמת הקרינה נעה בין 0.47mG ל 1.8mG עם ממוצע של 1.1mG בתקופה שנסקרה.



כיתה 11 נמצאת גם מול קווי המתח אבל רחוקה יותר בכיוון המישור מכיתה 14. ולכן אנו רואים רמות נמוכות יותר. רמת הקרינה נעה בין 0.19mG ל 0.47mG עם ממוצע של 0.34mG.

מזכירות (כיתה 2)



מזכירות בית הספר נמצאת בקומה הראשונה (תחתונה) ולכן מרוחקת מן הקווים במישור האנכי. רמות הקרינה נמוכות מהנמדד בכיתות בקומה השנייה. רמת הקרינה נעה בין 0.13mG ל 0.19mG עם ממוצע של 0.14mG בתקופה שנסקרה.

תאור התקנת הגלאים

מכיוון שהגלאים דורשים חיבור לחשמל בלבד התקנת הגלאים בוצעה ללא בעיות ובצורה מהירה.
כל הגלאים פועלים באופן תקין ורציף לאחר ההתקנה. הפעלה מבצעית תחל בשבוע הבא לאחר סיום הבדיקות.
המערכת מנטרת באופן רציף את רמות הקרינה ובמידה ורמת הקרינה תעלה מעבר לסף ההתראה אנו ניידע את מנהלת אגף איכות הסביבה בעירייה.