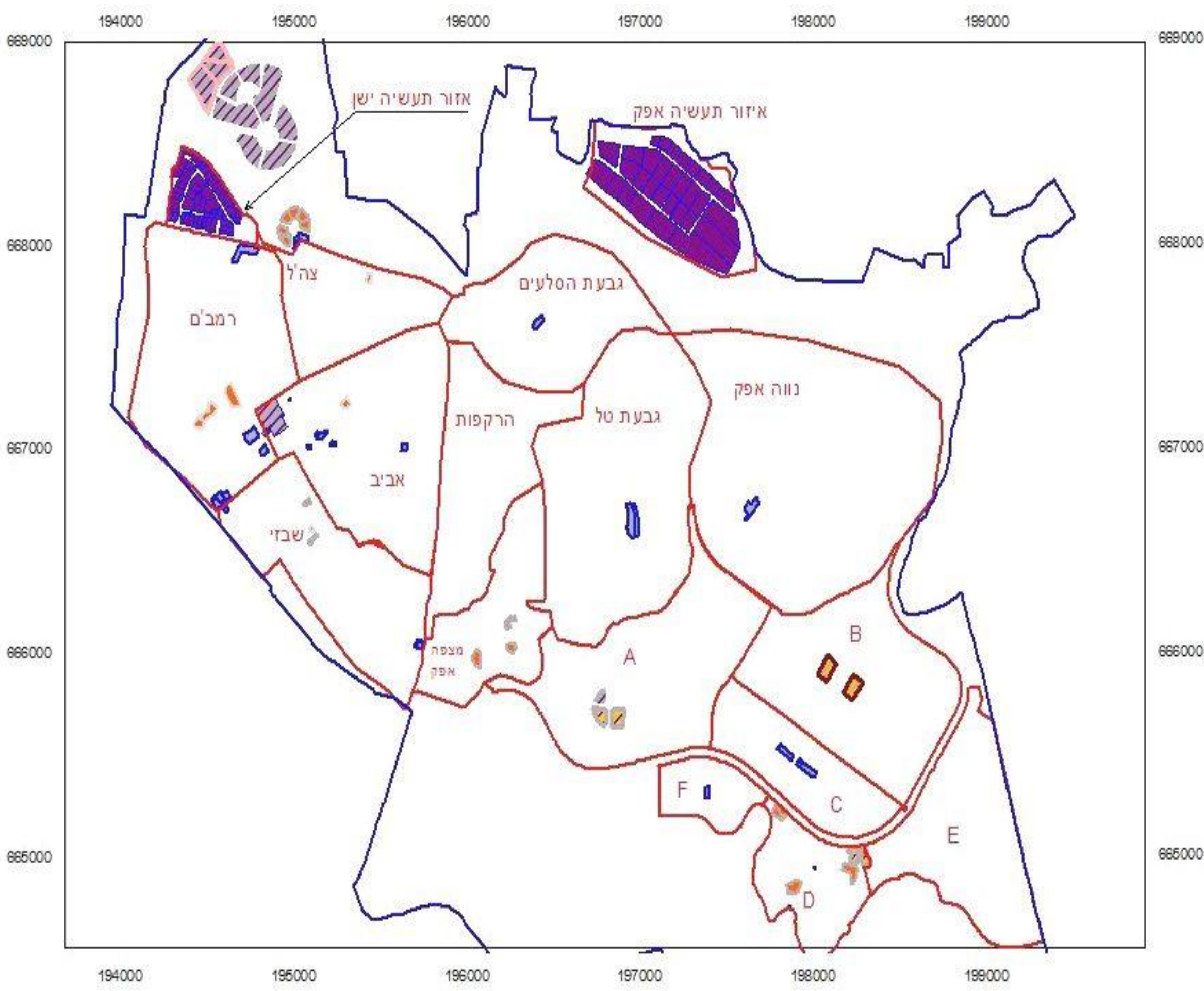




# תכנית מתאר מקומית ראש העין

## תעסוקה וכלכלה

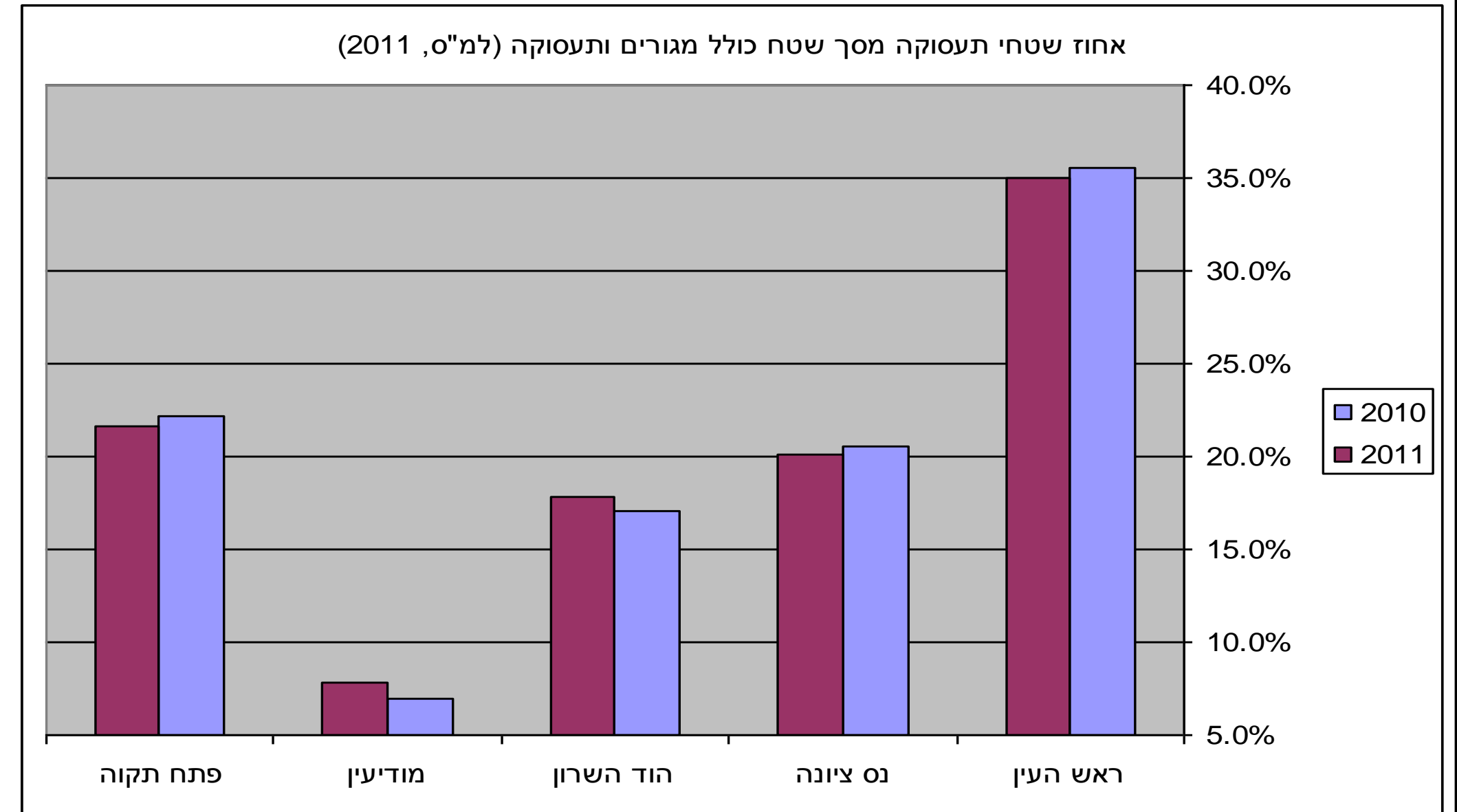
### מגורים, מסחר, תעשייה ותעסוקה



שטחים לתעסוקה:  
 בנוי: 499,452 מ"ר  
 מאושר: 291,345 מ"ר  
 בתכנון: 180,000 מ"ר

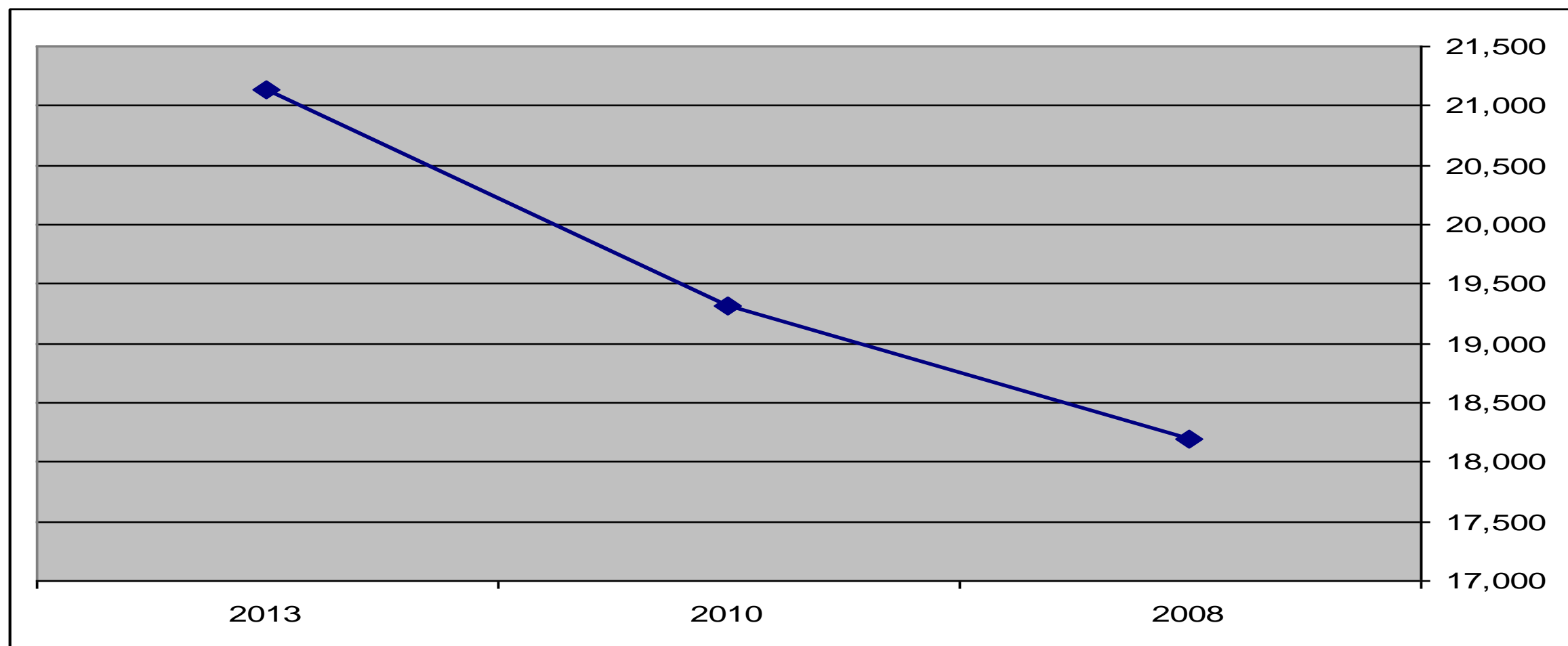


ניתוח נתוני סך שטחי תעסוקה לעומת סך אוכלוסייה, מראה שבראש העין יש את היחס הטוב ביותר מבין הערים שנבדקו במדגם.



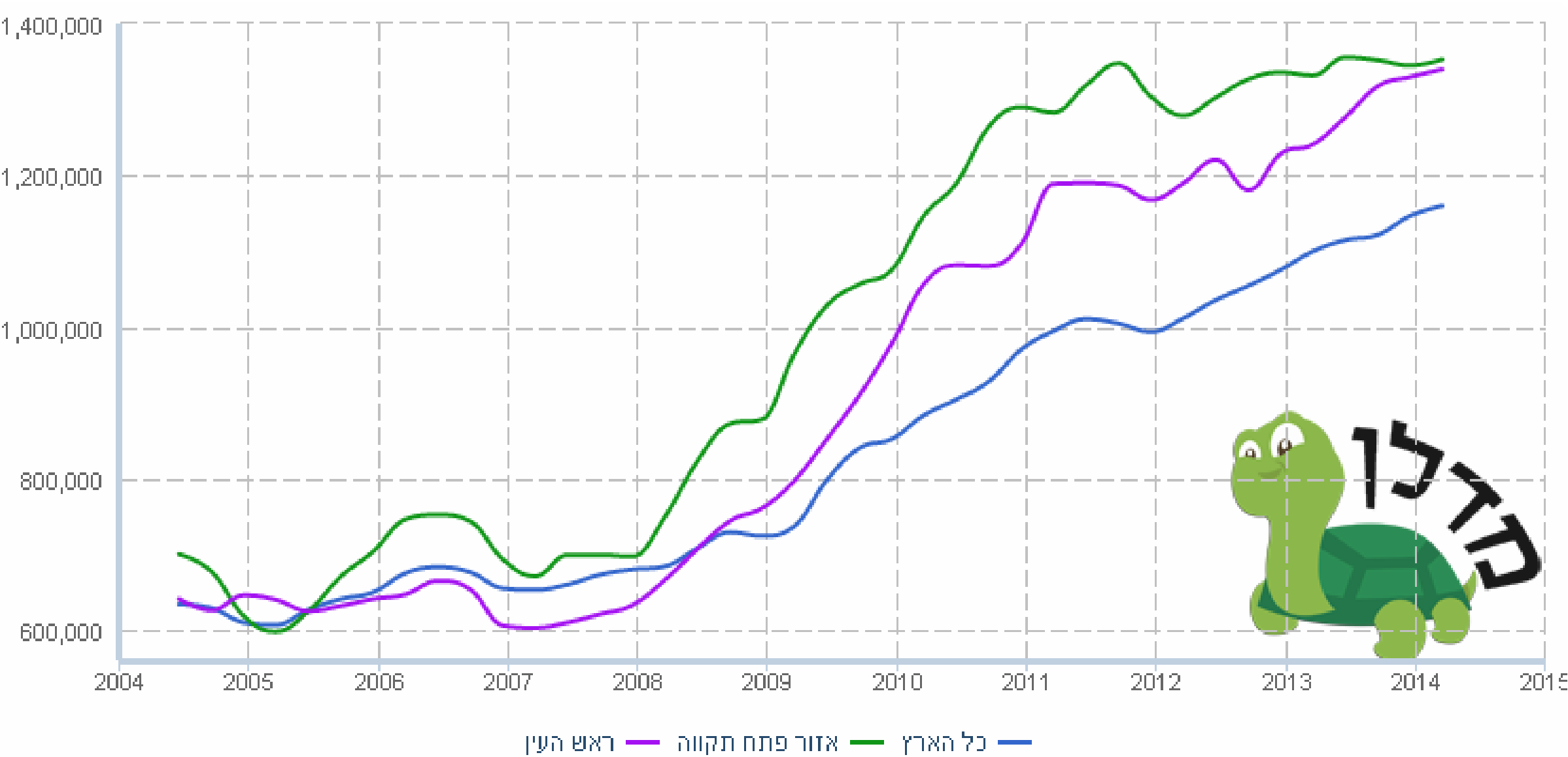
תחנת דלק	מודיעין	הוד השרון	נס ציונה	ראש העין	איש	יחס בין שטחי תעסוקה לתושבים ביישוב (למ"ס 2011)
210,400	80,200	49,900	41,300	39,900	איש	אוכלוסייה
1,731,100	275,600	464,000	356,600	743,700	מ"ר	שטחי תעסוקה
8	3	9	9	19	מ"ר	מ"ר תעסוקה לתושב
				99,000	איש	אוכלוסייה 2030
				971,597	מ"ר	שטחי תעסוקה מאושרים ל-2030
				9.8	מ"ר	מ"ר תעסוקה לתושב

### מגמת הכנסה מעבודה מסך אוכלוסיית ראש העין



בעוד שגידול האוכלוסין השנתי בראש העין, עומד על 1.4 - 1.8 אחוז בממוצע בין השנים 2008 - 2013. הגידול השנתי במספר בעלי הכנסה מעבודה לשנים 2008 - 2013, עולה בכ- 3.1% בממוצע.

### מגמת מחיר ממוצע לדירה בראש העין לעומת אזור פתח תקווה



פתח תקווה	מודיעין	הוד השרון	נס ציונה	ראש העין	
1,395,000	1,688,000	1,902,000	1,840,000	1,344,000	מחיר ממוצע, דירה (₪)
14,800	16,000	17,100	16,100	12,000	מחיר ממוצע למ"ר מגורים (₪)

מגמות המחירים של דירות חדשות ויד שניה בראש העין, מציגים, עליה תלולה משנת 2008 ממחיר ממוצע של כ 634,000 ₪ למחיר ממוצע של כ 1,344,000 ₪ בשנת 2014. עליה זו, ממקמת את מחירי הדירות בראש העין מתחת למחירים הממוצעים של הערים שנבחנו להשוואה.

### מגורים ובעלות - נתונים השוואתיים

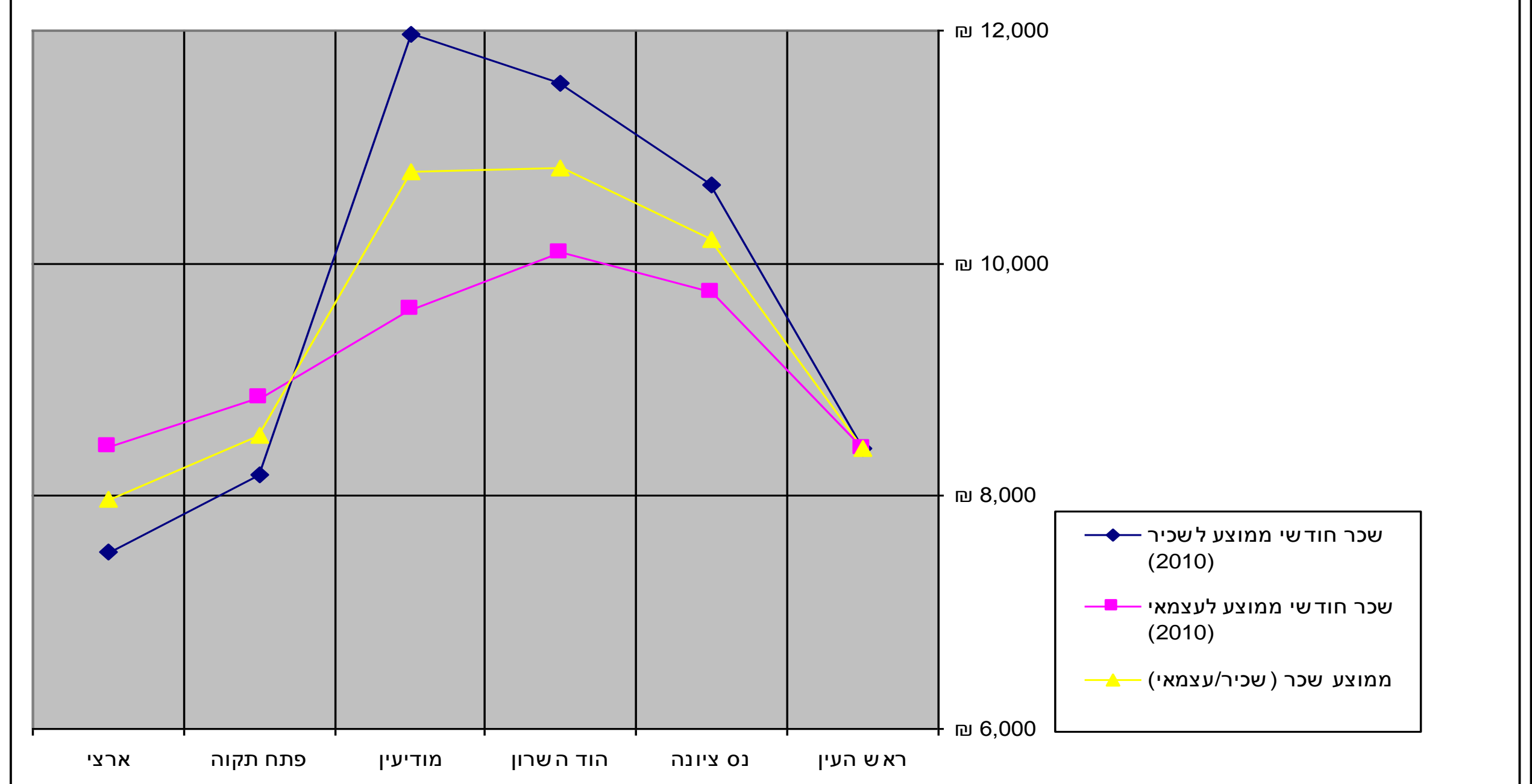
מדד / עיר	ראש העין	נס ציונה	הוד השרון	מודיעין	פתח תקווה	ארצי
גרים בדירה בבעלות	72.3%	77.1%	73.8%	79.8%	69.4%	65.8%
גרים בשכירות	19.8%	18.1%	20.1%	18.5%	27.4%	26.4%
גרים בהסדר אחר	8.0%	4.8%	6.1%	1.8%	3.2%	7.8%

נתון הגרים בשכירות ממקם את ראש העין בדומה לערי עורף במטרופולין, נס ציונה, הוד השרון ומודיעין

### תעסוקה - מבחר נתונים השוואתיים

מדד / עיר	ראש העין	נס ציונה	הוד השרון	מודיעין	פתח תקווה	ארצי
השתתפות בשוק העבודה אזרחי	66.8%	70.5%	72.3%	75.4%	68%	59.9%
משלוח יד, פקידות, מכירות ושירותים כאחוז מכלל בעלי הכנסה מעבודה	42.6%	37.8%	35.1%	34.5%	40.7%	36.7%
משלוח יד, מקצועות חופשיים וטכניים, אקדמי, ניהול כאחוז מכלל בעלי הכנסה מעבודה	35.3%	40.1%	49.8%	54.7%	34.4%	35.65%
עצמאים מכלל בעלי הכנסה מעבודה	7.5%	6.9%	9.6%	7.7%	6.3%	7.2%
שכירים המשתכרים עד שכר המינימום	35.2%	28.3%	29.8%	25.1%	32.3%	39.1%
עצמאים שמשתכרים עד מחצית השכר הממוצע	43.2%	35.1%	36.4%	38.7%	39.5%	43.1%
מקבלי דמי אבטלה (ממוצע חודשי) כאחוז מכלל אוכלוסייה	0.87%	0.755%	0.79%	0.757%	0.92%	0.7%
ממוצע דמי אבטלה ליום	₪ 91	₪ 96	₪ 95	₪ 92	₪ 95	₪ 129
מקבלי גמלת הבטחת הכנסה (נפשות שנתי) כאחוז מכלל אוכלוסייה	1.18%	1.17%	0.5%	0.2%	1.1%	4.2%

### שכר ממוצע חודשי 2010



מאפייני התעסוקה של אוכלוסיית ראש העין ביחס למדגם הערים שנבחנו בעבודה זו, ממצבים את העיר ברוב המדדים, נמוך מנס ציונה, הוד השרון, מודיעין ומעל לפתח תקווה. ביחס לנתונים ארציים, ראש העין ממצבת את עצמה קרוב לממוצע הארצי ברוב המדדים שנבחנו.

